

Operacija: Dediščina vojnega obdobja 20. stoletja

Povabilo na pohod po Feldbanu in mulatjeri ter ogled lokomotive

Pohodniki smo se razveselili urejenih poti Feldbana na Idrijskem in mulatjere na Cerkljanskem. Lepe poti, speljane po gozdu, nam s svojimi razgledi odkrivajo lepoto naših krajev. Čeprav komaj čakamo, da se sprehodimo po gozdnih poteh, je prav, da se najprej ustavimo v Logatcu.

Ob parkirišču pred upravno stavbo Občine Logatec, na desno in čisto na robu zgoraj, če se pripeljemo iz glavne ceste, je na ogled postavljena lokomotiva. Replika lokomotive nas prestavi v čas prve svetovne vojne.



Foto: Jožica Lazar

V Logatcu je avstro-ogrsko vojska leta 1917 z lokomotivo, ki je bila podobna tej repliki, gradila predor pod Naklim. Logatec je med prvo svetovno vojno predstavljal pomembno logistično središče avstro-ogrsko vojske za prevoz vojakov in materiala neposredno na območje vojaških spopadov. V ta namen je bila s pomočjo preko 20.000 vojnih ujetnikov, pretežno ruskih, zgrajena ozkotirna železniška proga proti Idriji in nadaljevanjem proti Trebuši. Načrtovana je bila tudi železniška povezava normalne tirne širine proti Godoviču. Zato je bil izkopan tudi tunel pod Naklom, vendar zaradi preboja soške fronte po 12. soški bitki 24. oktobra 1917 nikoli ni bil uporabljen za železniški promet.



Vir: Knjižnica Logatec, iz družinske zapuščine, ga. Ivanka Urbas.

Čeprav na naših tleh ni bilo neposrednih bojov med obema vojskama, so tudi prebivalci naših krajev občutili strahote vojne. Fantje in moške so odhajali na fronto, veliko se jih ni nikoli vrnilo. Doma pa so žene in dekleta, otroci in starčki delali, da so preživeli svoje družine.



Vir: Ranjenci na feldbanu pri Godoviču, Nadškofijski arhiv Ljubljana

Nekaj drobcev iz tega obdobja, še posebej kar se nanaša na vzpostavitev in delovanje feldbana na Idrijskem in mulatjere na Cerkljanskem, vam bomo odkrili partnerji v projektu Dediščina vojnega obdobja 20. stoletja.

Najprej se odpravimo **po idrijskem delu feldbana**, od Godoviča proti Idriji. Ker je ta del še najbolj viden tudi v naravi, so ga domačini in obiskovalci poimenovali Feldban. Razmere ob gradnji in opis poti smo pripravili v obliki zgibanke in v kratkem videu na teh povezavah: [Feldban video](#); [Feldban zgibanke](#).



Foto: Jožica Lazar

Trasa Feldbana je speljana zlošno proti dolini Idrijce. Ob vživljanju v pogoje dela na trasi in kratkem roku za postavitev proge se zamislimo nad nemogočimi razmerami in nad nevarnostjo, ki je pretila tako delavcem na progi kot tudi tistim, ki so s progo upravljali ali pa so se po tej progi peljali.

Za obisk je primerna tako krajša krožna pot, ki pelje od Divjega jezera na vrh ceste po Ključah in nazaj po bližnjicah do Podroteje (okrog dve uri), ali pa daljša pot iz Godoviča do Divjega jezera (dve do tri ure).

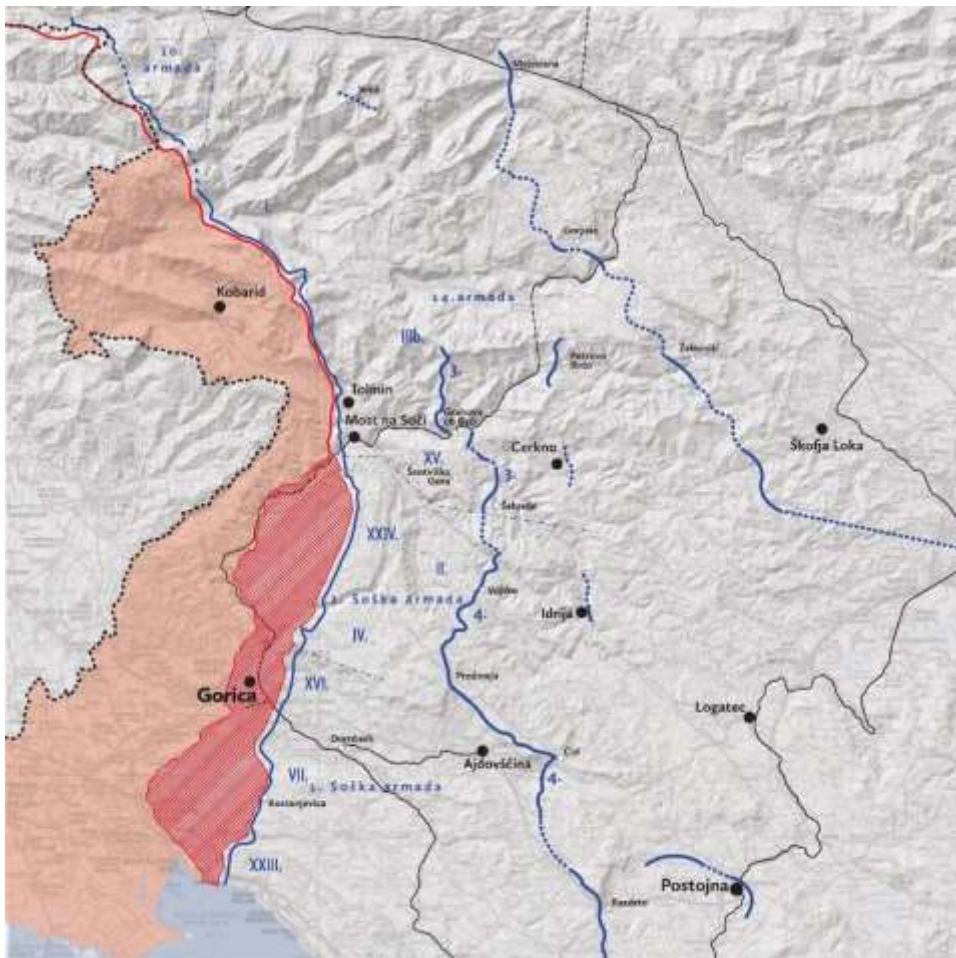


Fototeka Mestnega muzeja Idrija, foto: Bojan Tavčar

Območje od Logatca do Cerkna in naprej proti Mostu na Soči je bilo v času prve svetovne vojne zelo pomembno za zagotavljanje nemotenega delovanja celotnega sistema vojaške logistike oziroma oskrbe in namestitve spremljevalnih enot.

Avstro-ogrski vojaški strategji pa so zasnovali tudi načrt obrambnih linij, ki bi sovražniku preprečevale prodor v notranjost Avstro-Ogrske. Del 3. obrambne linije je potekal na območju Šebrelj, del četrte je vključeval Vojsko z okolico.

Zemljevid z vrisanim potekom tretje in četrte obrambne črte



Vir: Fototeka Mestnega muzeja Idrija; po podatkih muzeja izrisal G. Žorž

Inženirska dela pri gradnji obrambnih linij je vodil cesarsko kraljevi polkovnik Alois pl. Harl. Ujetniki in civilni delavci so ob pomoči domačinov zgradili kaverne, vojaško cesto, drzno speljano in delno v skale vsekano tovorno pot – mulatjero do Idrijce, opazovalnico ter strelske jarke, dodatno utrjene z žičnimi ovirami.



Vir: Fototeka Mestnega muzeja Idrija, foto: Bojan Tavčar

Prav po tej mulatjeri, ki je zdaj lepo urejena, označena in zavarovana, vas vabimo na pohod, na izlet na Šebreljsko planoto. Iz Reke do Šebrelj boste hodili okrog 45 minut. Preverite tudi možnost obiska jame Divje babe, kjer so našli najstarejše glasbilo na svetu. Odpočite si in napolnite z energijo, ki jo začutite ob cerkvi sv. Ivána, kjer so imeli nekdanji staroselci svoja svetišča.

Opis poti in informacije najdete tako v zgibanki kot v videu na teh povezavah: [Video mulatjera](#), [zgibanka mulatjera](#).



Vir: Fototeka Mestnega muzeja Idrija, foto: Bojan Tavčar



Povezava na spletno stran Evropske komisije, namenjene [EKSREP](#). Povezava na spletno stran [PRP](#).

Za vsebino spletne strani je odgovoren upravičenec operacije. Organ upravljanja za izvajanje Programa razvoja podeželja RS za obdobje 2014 - 2020, je Ministrstvo za kmetijstvo, gozdarstvo in prehrano.